

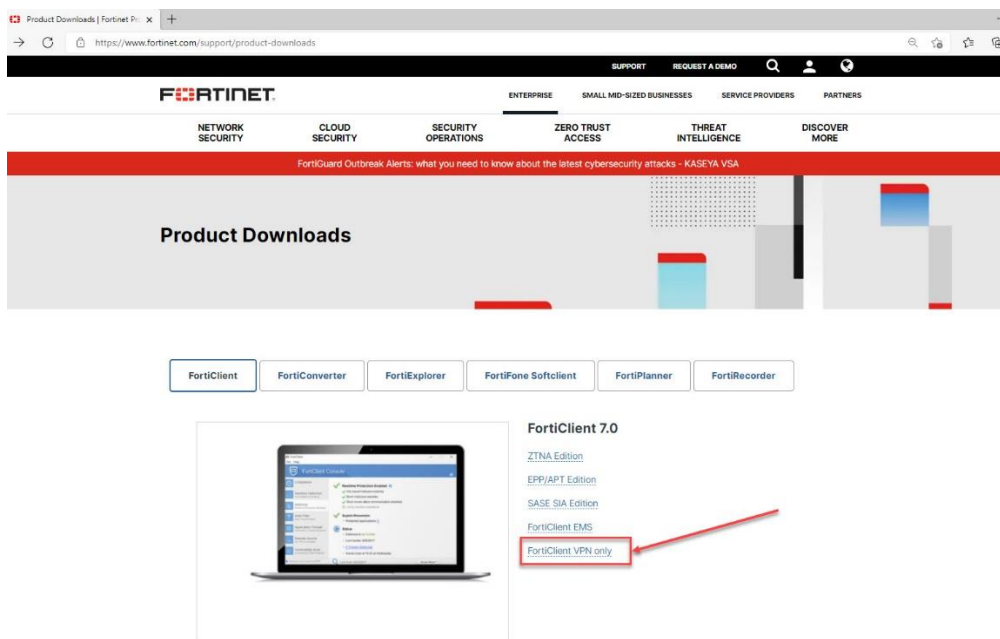
RRU VPN

คู่มือการใช้งาน ระบบ VPN FortiClient VPN

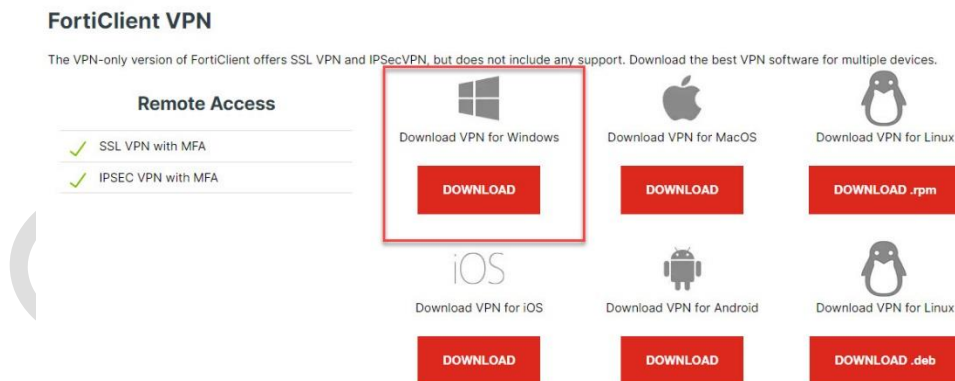
สรรเสริญ ผาววันดี

สำนักวิทยบริการและเทคโนโลยีสารสนเทศ | มหาวิทยาลัยรามคำแหงนครินทร์

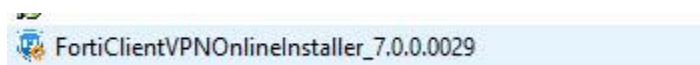
1. เข้ามาที่ <https://www.fortinet.com/downloads>



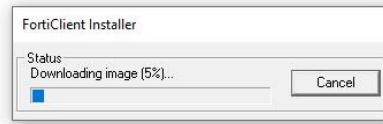
2. เลือก FortiClient VPN only



3. เลือก download ตามระบบปฏิบัติการที่ใช้งาน จากนั้น click download เมื่อทำการ download มาแล้ว ตัวติดตั้ง จะชื่อ `fortiClientVPNOnlineInstaller_7.0.0.0029.exe`



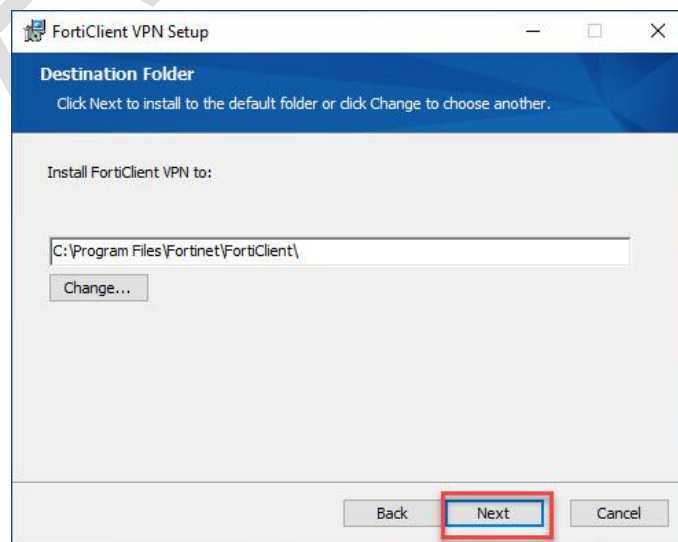
4. เมื่อทำการติดตั้งระบบจะต้องทำการเชื่อมต่อกับอินเทอร์เน็ตเพื่อจะทำการ download ไฟล์เพิ่มเติมรอจนครบ 100 %



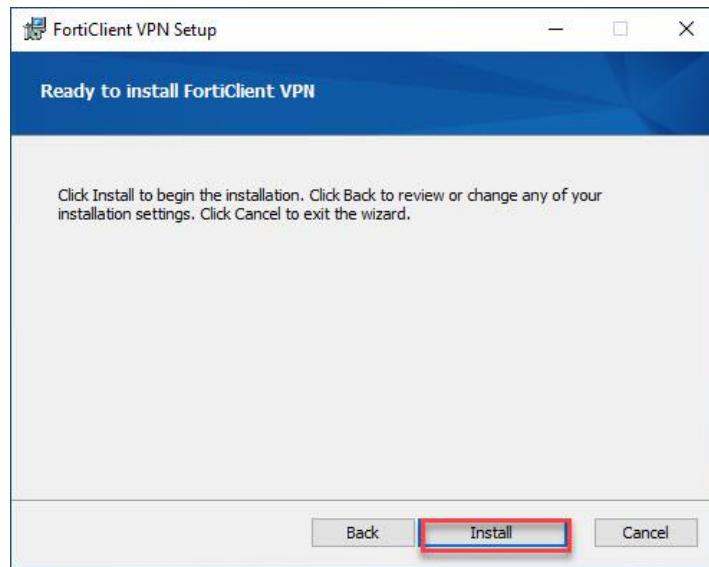
5. เมื่อได้หน้าจอตั้งภาพด้านล่างนี้ให้ทำการ click ที่ Yes , I have read and accept the จากนั้นเลือกที่ Next



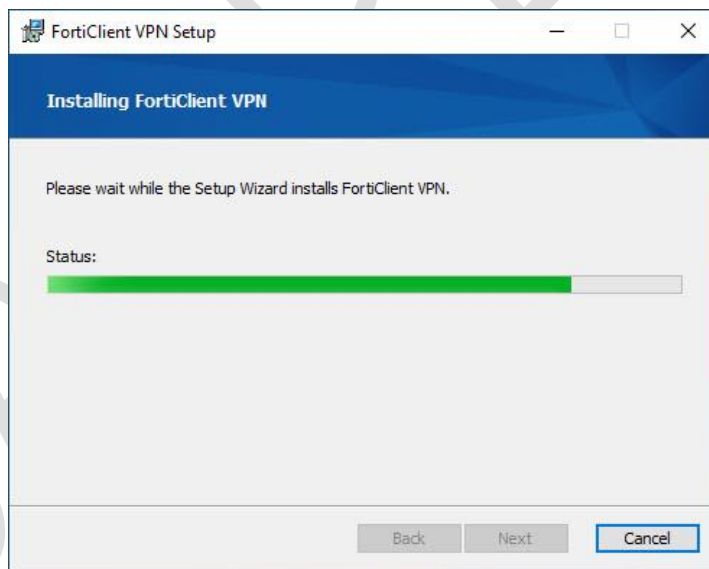
6. เลือกที่ Next เพื่อทำการติดตั้ง ส่วนนี้จะแสดง ที่ติดตั้งของโปรแกรม



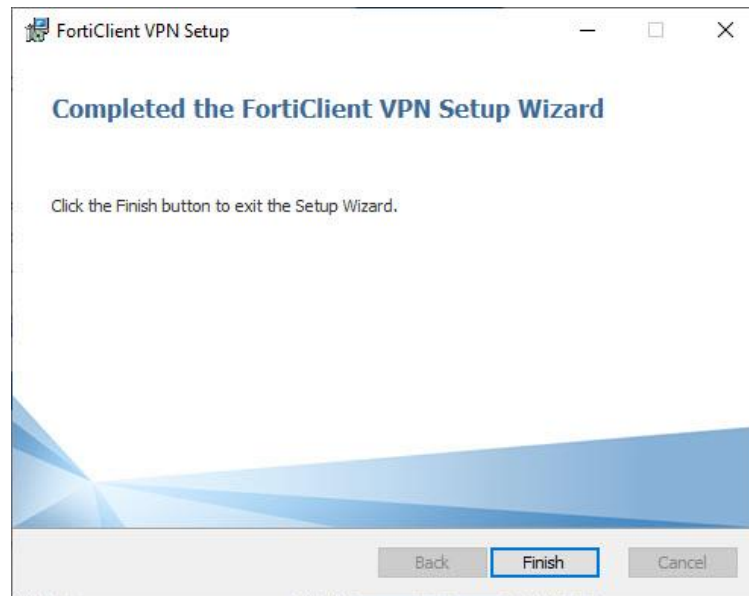
7. เลือกที่ Install



8. ให้ทำการรอนโปรแกรมทำงานเสร็จ



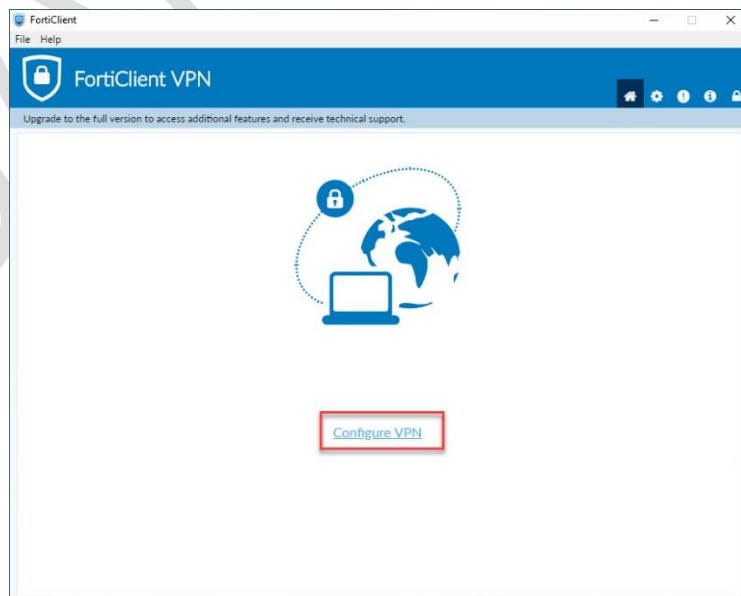
9. เมื่อโปรแกรมทำการติดตั้งเสร็จให้เลือกที่ Finish



10. การใช้งานโปรแกรม ที่ Desktop จะมี icon ของโปรแกรมให้ทำการ click เพื่อเข้าใช้งานโปรแกรม



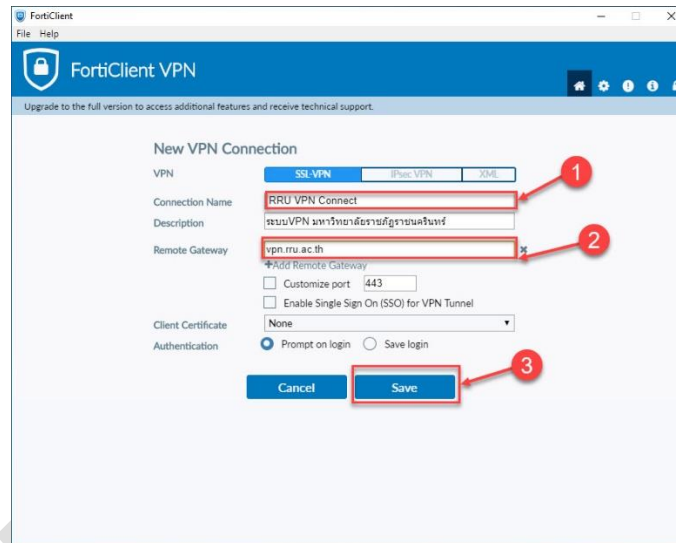
11. การใช้งานครั้งแรกเมื่อเปิดโปรแกรมให้ทำการเลือกที่ Configure VPN ดังภาพ



12. ให้ทำการตั้งค่าดังต่อไปนี้

- Connection Name ชื่อที่ต้องการตั้ง
- Description ส่วนขยายความ ไม่ต้องใส่ก็ได้
- Remote Gateway ระบุ vpn.rru.ac.th
- Authentication เลือก [Save login](#)

เมื่อทำการตั้งค่า เรียบร้อยแล้วให้ทำการเลือก [Save](#)

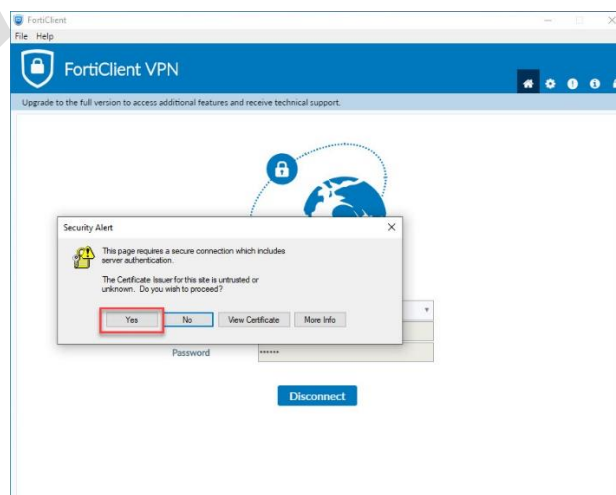


13. ระบบให้ทำการใส่ ชื่อผู้ใช้งานและรหัสผ่านในการเข้าใช้งาน

13.1. ชื่อผู้ใช้งานคือชื่อที่ใช้งานระบบอินเทอร์เน็ตของมหาวิทยาลัย เช่น san.par ถ้าเป็นนักศึกษาจะเป็นรหัสนักศึกษา

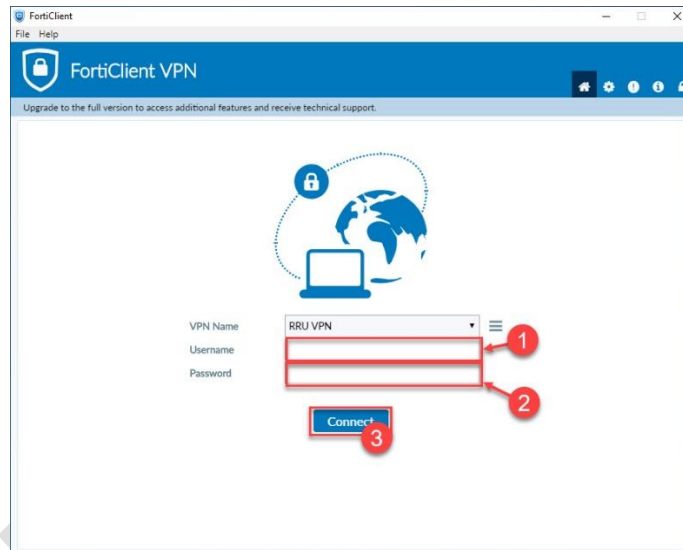
13.2. รหัสผ่านเป็นรหัสชุดเดียวกับระบบอินเทอร์เน็ตของมหาวิทยาลัย

14. ระบบ firewall จะทำการแจ้งเตือนให้ทำการเลือกที่ yes เพื่อเปิดให้ระบบผ่านการทำงานได้

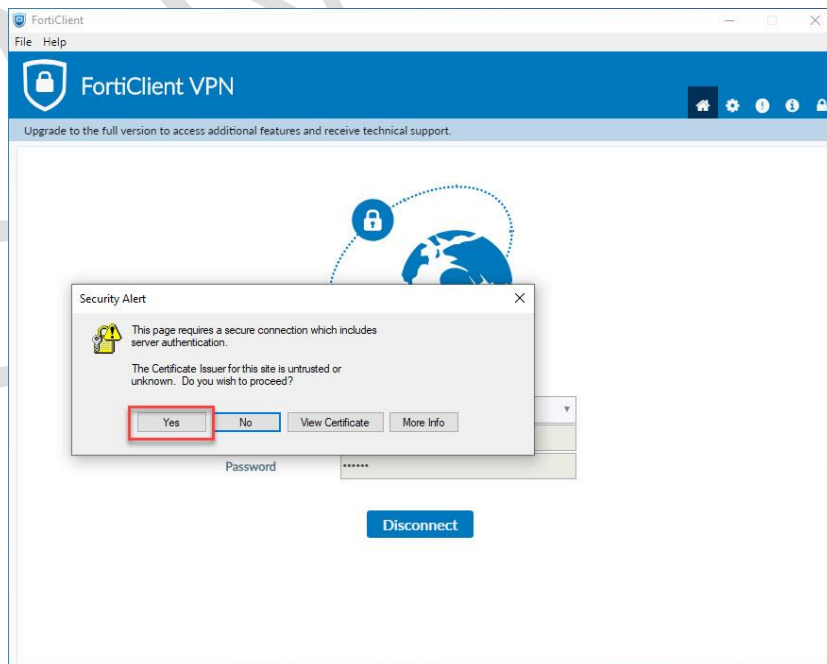


15. ส่วนหน้าการเชื่อมต่อเพื่อใช้งานระบบ

1. Username ใส่ชื่อผู้ใช้งานระบบอินเทอร์เน็ตของมหาวิทยาลัย เช่น san.paa สำหรับนักศึกษาใช้รหัส
นักศึกษา
2. Password รหัสผ่านการใช้งานระบบอินเทอร์เน็ตของมหาวิทยาลัย
3. ทำการ click Connect เพื่อทำการเชื่อมต่อระบบ



16. ระบบป้องกัน firewall จะถามถึงการป้องกันให้ทำการเลือก yes เพื่อให้ระบบทำงานได้



17. ระบบจะทำการเชื่อมต่อกับระบบเครือข่ายของมหาวิทยาลัย

